



unonovesette

LIGHTING INSTRUMENTS



EXPLORER 125-1

Explorer 125-1 is a radial floor washer designed to light flat areas, decks and paths. Explorer 125-1 offers a choice of three colour temperatures as standard (2700K, 3000K, 4000K) and delivers 90CRI for excellent colour rendering, and with binning-free LEDs carefully selected from two-step Macadam's ellipses, colour consistency is assured throughout the unonovesette portfolio. Constructed from AISI316L marine-grade stainless steel or aged solid brass with a hard anodized aluminium heatsink, and ingress protected to IP68. Explorer 125-1 renders an additional draining system as unnecessary.

Explorer 125-1 est un lave-plancher radial conçu pour éclairer les surfaces planes, les ponts et les chemins. Explorer 125-1 offre un choix de trois températures de couleur en standard (2700K, 3000K, 4000K et RGBW) et fournit 90 IRC pour un excellent rendu des couleurs et avec des LED sans binning soigneusement sélectionnées parmi les ellipses de Macadam en deux étapes, la cohérence des couleurs est assurée partout le portefeuille unonovesette. Construit en acier inoxydable de qualité marine AISI316L ou en laiton vieilli avec un dissipateur thermique en aluminium anodisé dur et une protection contre la pénétration IP68. Explorer 125-1 rend inutile un système de vidange supplémentaire.

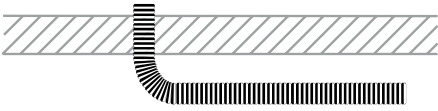
NOTE!/REMARQUE!



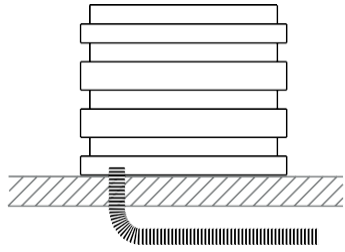
Unonovesette srl will not be held responsible if the installation will not be performed in accordance with local standards.

Unonovesette srl ne sera pas tenu responsable si l'installation n'est pas effectuée conformément aux normes locales.

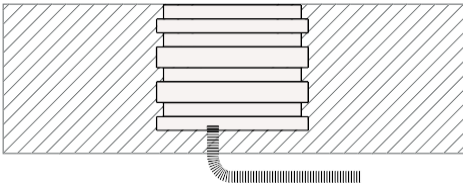
1



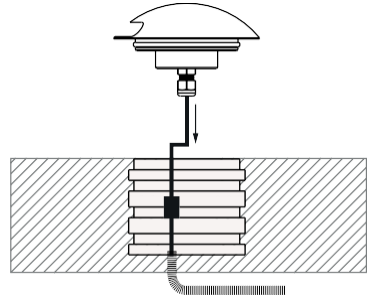
2



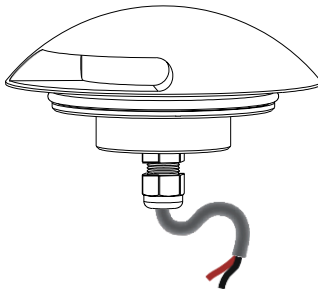
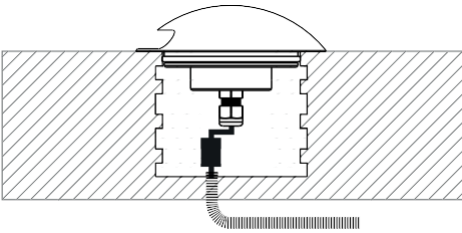
3



4

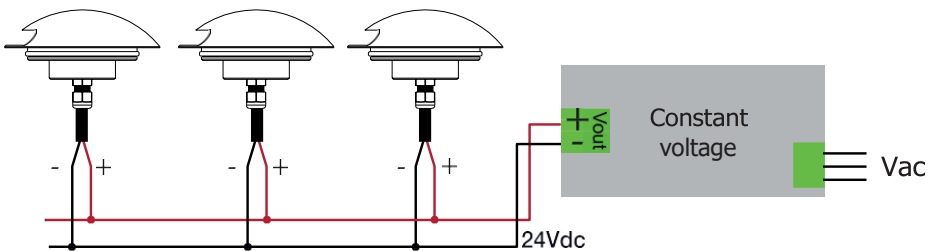


5

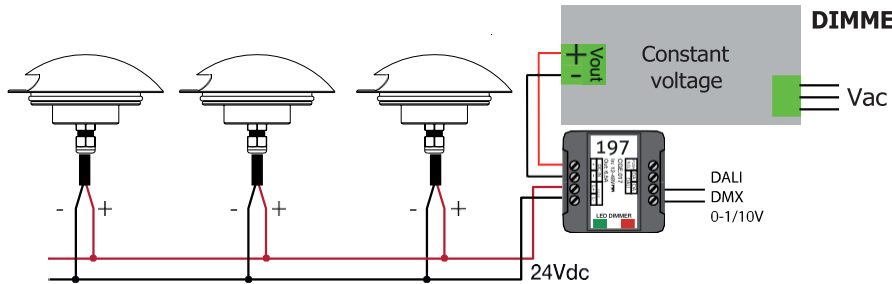


	UE	US
+	Red	White
-	Black	Black

ON/OFF



DIMMER



TECHNICAL DATA / FICHE DE PRODUIT:

Body:	Stainless Steel AISI316L – Anodized aluminium 6026 / Machined aged brass / Anodized aluminium 6026	Corps:	Acier INOX AISI316L - Alluminium 6026 anodisé / Laiton vieilli - Alluminium 6026 anodisé
Glass:	Tempered extra clear 4 mm	Verre:	Verre temperé extra clair 4 mm
Finishes:	Stainless Steel AISI316L / Aged solid brass	Finitions:	Acier INOX AISI316L / Laiton vieilli
Installation:	Housing box	Installations:	Boîtier d'encastrement
Power supply cables:	35 cm NS20N PCP 2x0,5 mm ²	Câbles d'alimentation:	35 cm NS20N PCP 2x0,5 mm ²
Power supply:	Constant voltage 24Vdc	Alimentazione:	Tension costante 24Vdc
Power consumption:	5 Watt	Puissance absorbée:	5 Watt
CRI:	>90	IRC Indice de Rendu desCouleurs:	>90
Bin selection:	Binning free 2 step MacAdam's	Selection du Bin:	Binning free 2 step MacAdam's
Lumen Output:	515 lm (3000K)	Flux de la source:	515 lm (3000K)
Operating temperature:	-20°C +50°C	Température de fonctionnement:	-20 °C +50 °C
IP rating:	IP68 (not for permanent immersion)	Indice de protection:	IP68 (pas pour une immersion permanente)
Insulation class:	Class III	Classe d'isolation:	Classe III
Impact resistance:	IK08	Indice de résistance:	IK08
Weight:	1,2 Kg	Poids:	1,2 Kg
Optics:	20° /90°	Optiques:	20° / 90°
Energy rating:	A++	Energy rating:	A++
LED colour temperature:	2700K / 3000K / 4000K	LED colour temperature:	2700K / 3000K / 4000K
Lifetime LED:	100000 hrs	Durée moyenne LED:	100000 hrs
Photo biological risk:	RG0 / RG1	Sécurité photobiologique:	RG0 / RG1
Static load resistance:	2500 Kg	Charge statique:	2500 Kg

WARNING!/ATTENZIONE!



Do not cover the light fixture, make sure it is guaranteed the cooling of the lamp.

Ne couvrez pas le luminaire, assurez-vous qu'il est garanti le refroidissement de la lampe.

Never connect or disconnect the fixture when the driver is powered.

Ne jamais connecter ou déconnecter l'appareil lorsque le pilote est sous tension.

The safety of the fitting is guaranteed by the correct use of the following instructions. It is therefore necessary to keep them.

La sécurité du raccord est garantie par l'utilisation correcte des instructions suivantes. Il faut donc les conserver..

When carrying out all assembly, maintenance and fixture replacement operations, make sure that the power is off.

Lors de toutes les opérations d'assemblage, de maintenance et de remplacement des appareils, assurez-vous que l'alimentation est coupée..

The fitting should be installed by qualified installers to comply with the HD 384 standards.

Le raccord doit être installé par des installateurs qualifiés pour se conformer aux normes HD 384.

unonovesette

Via Galileo Galilei, 15
20856 Correzzana (Mb) Italy
+39 0396367340
info@unonovesette.it
www.unonovesette.it