



CALIBER 80 HV

unonovesette

Caliber 80 HV is an extremely efficient compact in-ground LED up-light directly powered on Line Voltage, designed for optical excellence and engineered for complete resilience. Caliber 80 HV offers a choice of three colour temperatures as standard (2700K, 3000K and 4000K) and delivers 90 CRI for excellent colour rendering, and with binning-free LEDs carefully selected from two-step MacAdam's ellipses, colour consistency is assured throughout the unonovesette portfolio. With a deep recess of the in-house designed PCB, Caliber 80 HV offers excellent glare control.

Caliber 80HV è un apparecchio a LED dalle dimensioni compatte da incasso a pavimento ed estremamente efficiente, alimentato direttamente con la tensione di rete, ideato con un'ottica eccellente e progettato per una completa flessibilità. Caliber 80HV offre una scelta fra tre temperature di colore come standard (2700K, 3000K e 4000K) tutte con CRI maggiore di 90 per una eccellente resa cromatica. Binning-free e due-step MacAdam's ellipses LED, assicurano consistenza del colore in tutte le versioni previste da unonovesette. Con l'elettronica progettata internamente e ben posizionata, Caliber 80HV offre un eccellente controllo dell'abbagliamento.

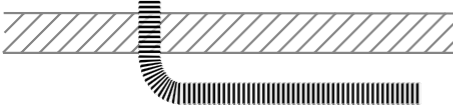
NOTE!/NOTA!



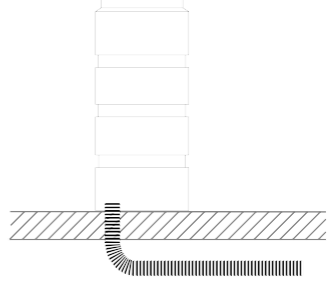
Unonovesette srl will not be held responsible if the installation will not be performed in accordance with local standards.

L'azienda unonovesette srl declina ogni responsabilità qualora l'installazione non avvenga secondo le norme vigenti.

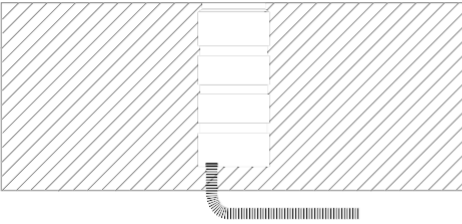
1



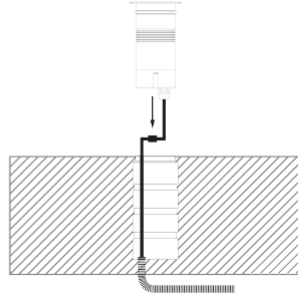
2



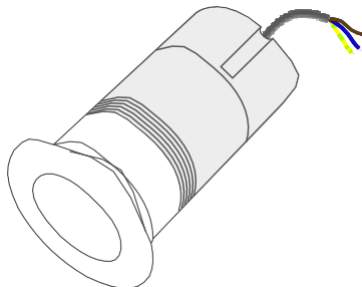
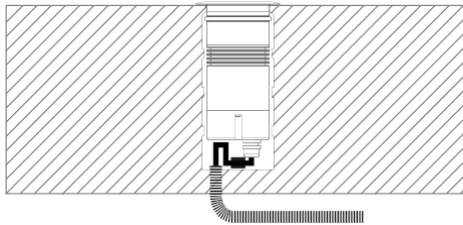
3



4



5



UE
 Line Marrone
 Neutral Blu
 Giallo/Verde

US
 White
 Black Ground
 Green/Yellow

TECHNICAL DATA /SCHEDA PRODOTTO:

Body:	Stainless Steel AISI316L - Anodized aluminium 6026 / Machined aged brass - Anodized aluminium 6026	Corpo:	Acciaio INOX AISI316L - Alluminio 6026 anodizzato / Ottone anticato - Alluminio 6026 anodizzato
Glass:	Tempered extraclear / frosted 6 mm	Vetro:	Temperato extrachiaro satinato 6 mm
Finishes:	Stainless Steel AISI316L / Aged solid brass	Finiture:	Acciaio INOX AISI316L / Ottone anticato
Installation:	Housing box	Fissaggio:	Cassaforma
Power supply cables:	35 cm H05RNF PCP 3x0,5 mm ²	Cavo di alimentazione:	35 cm H05RNF PCP 3x0,5 mm ²
Power supply:	100-240 Vac 50/60Hz	Alimentazione: Potenza	100-240 Vac 50/60Hz
Power consumption:	6 Watt	assorbita:	6 Watt
CRI:	>90	CRI:	>90
Bin selection:	Binning free 2 step MacAdam's	Selezione bin:	Binning free 2 step MacAdam's
Lumen output (source):	540 lm (3000K)	Flusso luminoso (sorgente):	540 lm (3000K)
Operating temperature:	-20°C +50°C	Temperatura di funzionamento:	-20°C +50°C
IP rating:	IP67	Grado di protezione:	IP67
Insulation class:	Class I	Classe d'isolamento:	Classe I
Impact resistance:	IK08	Protezione impatto:	IK08
Weight:	640 g	Peso:	640 g
Optics:	10° / 30° / 50° / 10° x 45°	Ottiche:	10° / 30° / 50° / 10° x 45°
Energy rating:	A++	Energy rating:	A++
LED colour temperature:	2700K / 3000K / 4000K	Temperatura colore LED:	2700K / 3000K / 4000K
Lifetime LED:	100000 hrs	Vita media LED:	100000 hrs
Photo biological risk:	RG0 / RG1	Rischio fotobiologico:	RG0 / RG1

WARNING!/ATTENZIONE!



Do not cover the light fixture, make sure it is guaranteed the cooling of the lamp.

Non coprire l'apparecchio, assicurarsi che sia garantito il corretto raffreddamento della lampada.

Never connect or disconnect the fixture when the driver is powered.

Durante la connessione e la disconnessione dell'apparecchio assicurarsi che l'alimentatore non sia alimentato.

The safety of the fitting is guaranteed by the correct use of the following instructions. It is therefore necessary to keep them.

La sicurezza dell'apparecchio è garantita dall'osservanza di queste istruzioni pertanto si raccomanda di conservarle.

When carrying out all assembly, maintenance and fixture replacement operations, make sure that the power is off.

Tutte le operazioni di montaggio, manutenzione e sostituzione dell'apparecchio, vanno eseguite assicurandosi che la rete di alimentazione sia disinserita.

The fitting should be installed by qualified installers to comply with the HD 384 standards.

L'installazione deve essere effettuata da installatori qualificati nel pieno rispetto della normativa.

unonovesette

Via Galileo Galilei, 15
20856 Correzzana (MB) - Italy
+39 0396367340

info@unonovesette.it
www.unonovesette.it