



# CALIBER 150

unonovesette  
LIGHTING INSTRUMENTS

Caliber 150 is an extremely efficient in-ground LED up-light with a maximum power consumption of 22W, designed for optical excellence and engineered for complete resilience. Caliber 150 features the unonovesette Smart Shield system, complete with an integrated constant current driver, which allows the luminaire to be powered in parallel with a 48Vdc constant voltage power supply. Easy dimming is supported via a push button / 0-10V dimmer or by a DALI or DMX system. With a deep recess of the in-house designed LED engine, Caliber 150 offers excellent glare control.

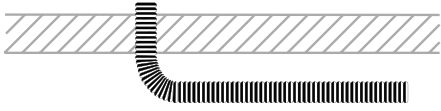
*Caliber 150 è un apparecchio a LED da incasso a pavimento, con una potenza massima assorbita di 22W. Ideato con un'ottica eccellente e progettato per una completa flessibilità. Caliber 150 incorpora il sistema Smart Shield di unonovesette, oltre a un driver in corrente costante integrato che permette al corpo illuminante di essere alimentato in parallelo con un alimentatore a tensione costante da 48Vdc. Facilmente dimmerabile con sistemi push button / 0-10V dimmer o con sistemi DALI o DMX. Con l'elettronica progettata internamente e ben posizionata, Caliber 150 offre un eccellente controllo dell'abbagliamento.*

## NOTE!/NOTA!

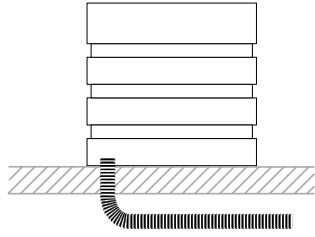


This fixture is guaranteed only if installed with constant voltage unonovesette drivers. Utilizzare esclusivamente alimentatori a tensione costante forniti da unonovesette, l'utilizzo di alimentatori differenti invalida la garanzia

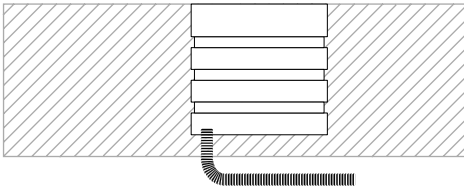
1



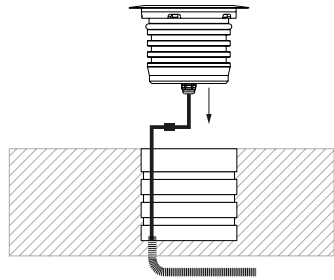
2



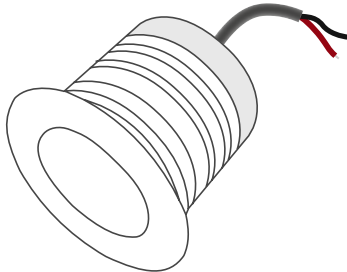
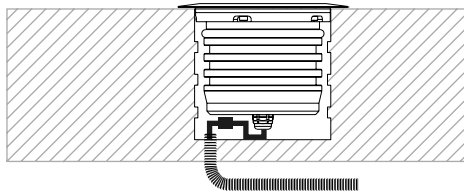
3



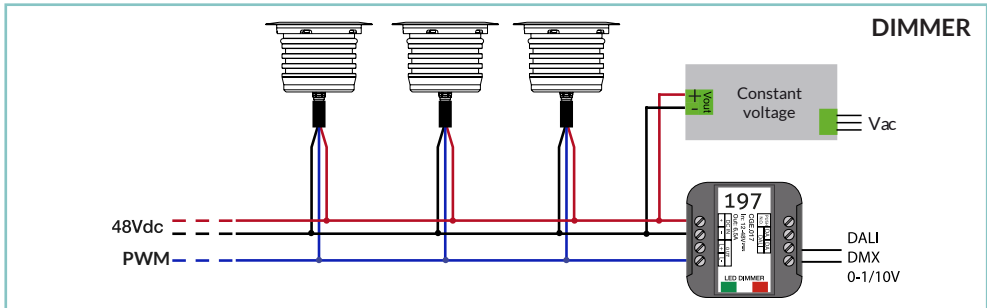
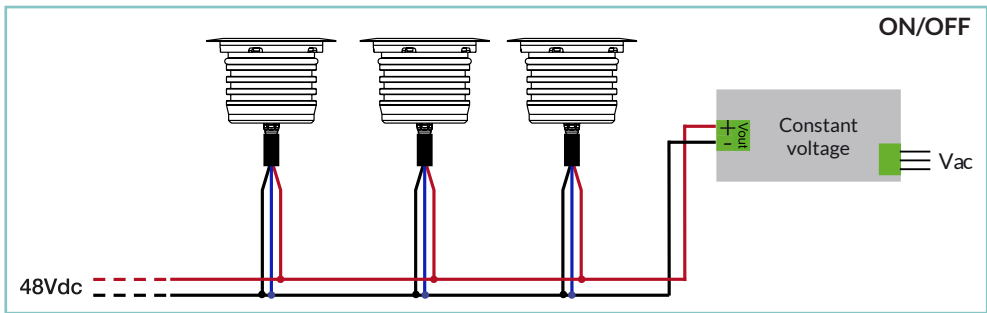
4



5



	UE	US
+	Red	White
-	Black	Black
Dim	Blue	Green



## TECHNICAL DATA / SCHEDA PRODOTTO:

Body:	Stainless Steel AISI316L - Anodized aluminium 6026 / Machined aged brass - Anodized aluminium 6026	Corpo:	Acciaio INOX AISI316L - Alluminio 6026 anodizzato / Ottone anticato - Alluminio 6026 anodizzato
Glass:	Extra clear tempered glass 8 mm	Vetro:	Vetro temperato extra chiaro 8 mm
Finishes:	Stainless Steel AISI316L / Aged solid brass	Finiture:	Acciaio INOX AISI316L / Ottone anticato
Installation:	Housing box	Fissaggio:	Cassaforma
Power supply cables:	35 cm NTQ0N 3x0,5 mm <sup>2</sup>	Cavo di alimentazione:	35 cm NTQ0N 3x0,5 mm <sup>2</sup>
Power supply:	Constant voltage 48Vdc	Alimentazione:	Tensione costante 48Vdc
Power consumption:	13 Watt / 22 Watt	Potenza assorbita:	13 Watt / 22 Watt
CRI:	>90	CRI:	>90
Bin selection:	Binning free 2 step MacAdam's	Selezione bin:	Binning free 2 step MacAdam's
Lumenoutput (source):	1418 lm / 2090 lm (3000K)	Flusso luminoso (sorgente):	1418 lm / 2090 lm (3000K)
Operating temperature:	-20°C +50°C	Temperatura di funzionamento:	-20°C +50°C
IP rating:	IP67	Grado di protezione:	IP67
Insulation class:	Class III	Classe d'isolamento:	Classe III
Impact resistance:	IK08	Protezione impatto:	IK08
Weight:	1,62 kg	Peso:	1,62 kg
Optics:	10° / 20° / 40° / 55° / 10°x45°	Ottiche:	10° / 20° / 40° / 55° / 10°x45°
Energy rating:	A++	Energy rating:	A++
LED colour temperature:	2700K / 3000K / 4000K	Colour Temperature LED:	2700K / 3000K / 4000K
Lifetime LED:	100000 hrs	Vita media LED:	100000 hrs
Photo biological risk:	RG0 / RG1	Rischio fotobiologico:	RG0 / RG1

### WARNING!/ATTENZIONE!

Do not cover the light fixture, make sure it is guaranteed the cooling of the lamp.

*Non coprire l'apparecchio, assicurarsi che sia garantito il corretto raffreddamento della lampada.*

Never connect or disconnect the fixture when the driver is powered.

*Durante la connessione e la disconnessione dell'apparecchio assicurarsi che l'alimentatore non sia alimentato.*

The safety of the fitting is guaranteed by the correct use of the following instructions. It is therefore necessary to keep them.

*La sicurezza dell'apparecchio é garantita dall'osservanza di queste istruzioni pertanto si raccomanda di conservarle.*

When carrying out all assembly, maintenance and fixture replacement operations, make sure that the power is off.

*Tutte le operazioni di montaggio, manutenzione e sostituzione dell' apparecchio, vanno eseguite assicurandosi che la rete di alimentazione sia disinserita.*

The fitting should be installed by qualified installers to comply with the HD 384 standards.

*L'installazione deve essere effettuata da installatori qualificati nel pieno rispetto della normativa.*



**unonovesette**

Via Goito 18  
20851, Lissone (Italy)  
+39 6774597

info@unonovesette.it  
www.unonovesette.it