



RANGER 30

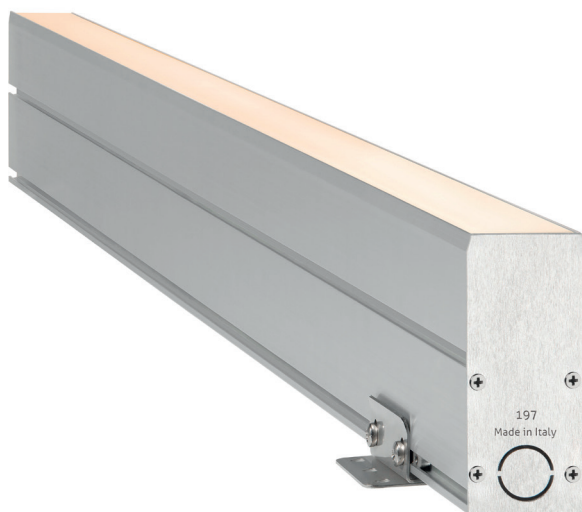
FICHE TECHNIQUE

INFORMATIONS SUR LE PROJET

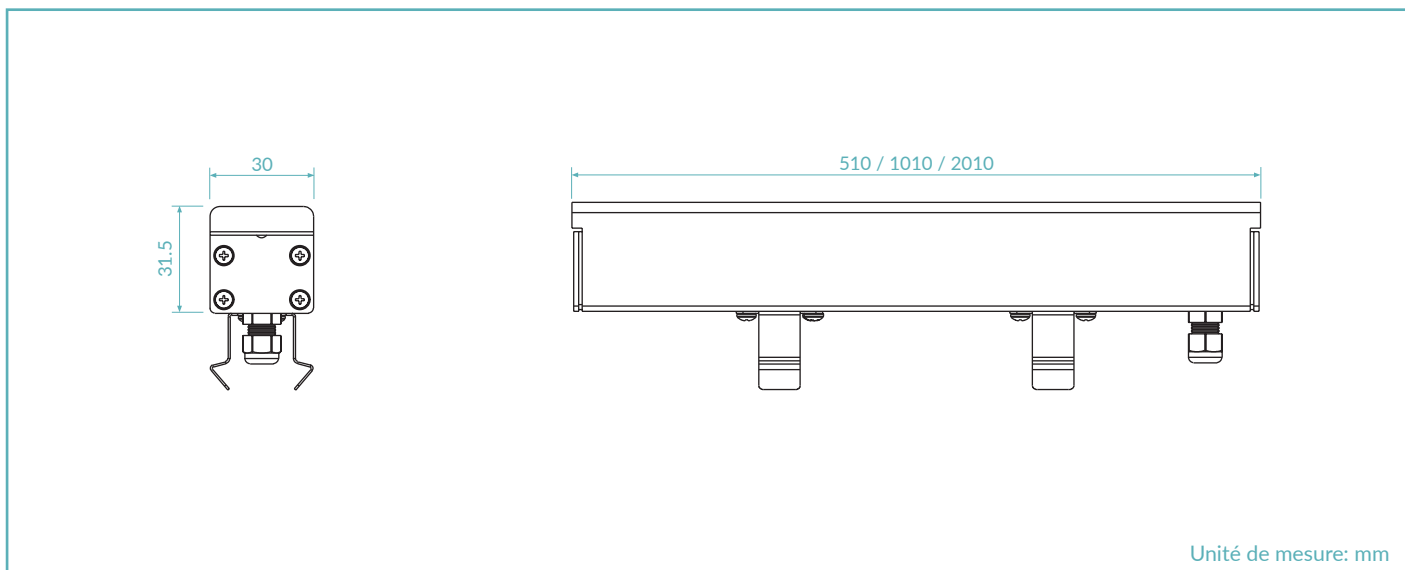
Nom du projet:

Référence:

Quantité:



DESSIN TECHNIQUE



FINITIONS



.11
Blanc opal

CODE PRODUIT

R30 = RANGER 30		Sélectionner un composant pour chaque colonne pour une configuration complète:			
Couleur LED	Optiques	Finitions	Longueur	Puissance	
22 = 2200K 27 = 2700K 30 = 3000K 40 = 4000K FC = RGBW	○ = Diffuse	11 = Blanc opal	0510 = 510mm 1010 = 1010mm 2010 = 2010mm	06 = 6W 12 = 12W 23 = 23W RGBW 24 = 24W 46 = 46W RGBW	

Exemple de configuration standard:

R30.30.O.11.0510.06 | Ranger 30 3000K optiques diffuse blanc opal 510mm 6 Watt

FICHE PRODUIT

CARACTÉRISTIQUES D'ÉCLAIRAGE

Color Rendering Index	CRI > 90
Flux lumineux (source)	800 lm/m (3000K)
Flux lumineux (sortant)	300 lm/m (3000K)
Optiques	Diffuse 118°
Température de couleur LED	2200K / 2700K / 3000K / 4000K / RGBW
Durée moyenne LED	50000h L95 B10 (Ta 25°C)
Sélection du bin	Binning free 2 step MacAdam's

CARACTÉRISTIQUES MÉCANIQUES

Corp	PMMA extrudé avec opale
Finitions	Blanc opal
Installations	Boîtier d'encastrement / Boîtier d'encastrement avec bordure
Indice de résistance	IK10
Poids	560g / 1,11kg / 2,22kg

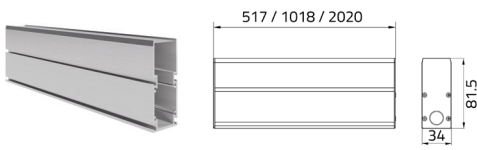
CARACTÉRISTIQUES ÉLECTRIQUES

Alimentation	Tension constante 24Vdc
Câbles d'alimentations	30cm avec connecteur IP68 Easy-Lock
Puissance absorbée	6 Watt / 12 Watt / 24 Watt / 23 Watt RGBW / 46 Watt RGBW
Dimmable	Dimmable

CARACTÉRISTIQUES GÉNÉRALES

Temperature de fonctionnement	-20°C +50°C
Indice de protection	IP67
Classe d'isolation	Class III
Sécurité photobiologique	RG0/RG1

ACCESSOIRES

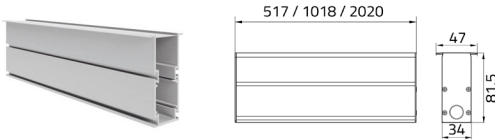


Boîtier d'encastrement

Art. Nr.
HB.010

Finitions
.11 = Blanc opal

Longueur
.0517 = 517mm
.1018 = 1018mm
.2020 = 2020mm

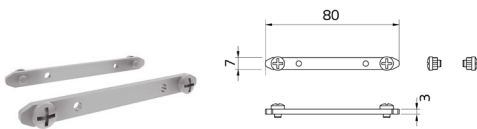


Boîtier d'encastrement avec bordure

Art. Nr.
HB.015

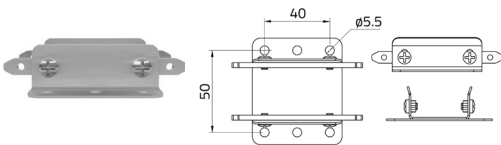
Finitions
.11 = Blanc opal

Longueur
.0517 = 517mm
.1018 = 1018mm
.2020 = 2020mm



Kit de fixation

Art. Nr.
ACC.093



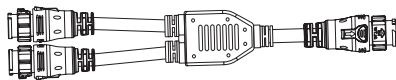
Kit de fixation

Art. Nr.
ACC.094



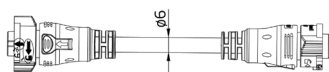
Câble d'alimentation
5m

Art. Nr.
ACC.057



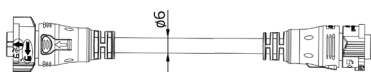
Câble de connexion Y
75cm

Art. Nr.
ACC.058



Rallonge 1m

Art. Nr.
ACC.059



Rallonge 2m

Art. Nr.
ACC.131

ALIMENTATEUR TENSION CONSTANTE 24Vdc

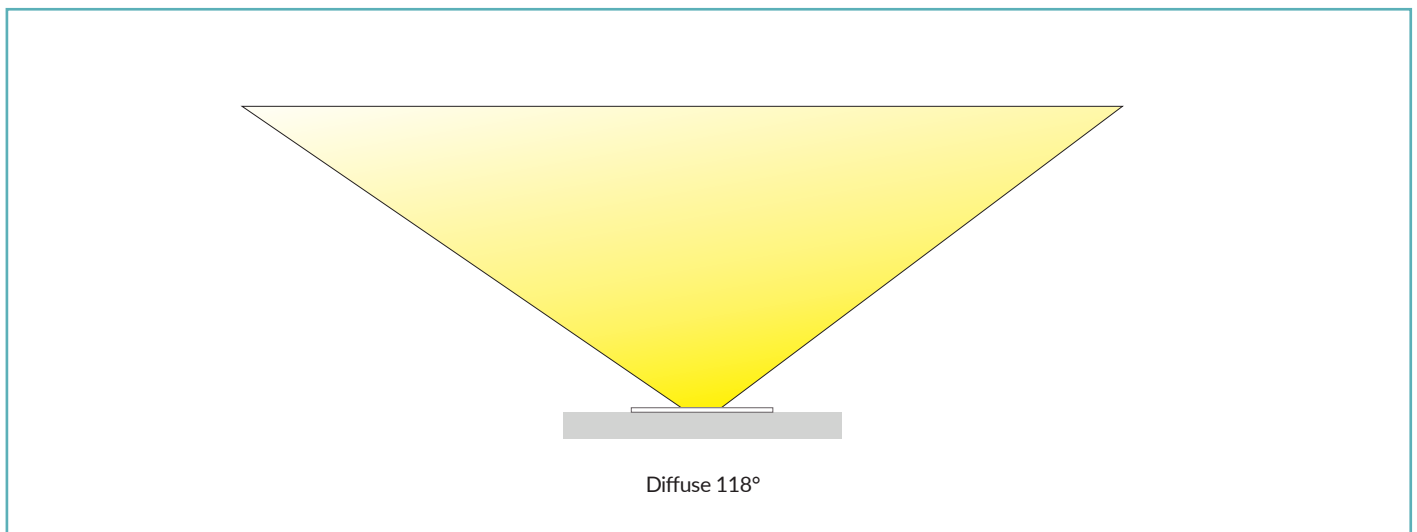
On / Off

Code	Input	I Out	V Out	Watt	IP
PSU.CX.004	110÷240V / 50/60 Hz	0,9 A	24Vdc	20	IP20
PSU.CV.005	90÷305V / 47/63 Hz	1 A	24Vdc	25	IP67
PSU.CV.006	90÷305V / 47/63 Hz	2,5 A	24Vdc	60	IP67
PSU.CV.007	90÷305V / 47/63 Hz	3,75 A	24Vdc	90	IP67
PSU.CV.021	90÷305V / 47/63 Hz	10 A	24Vdc	240	IP67

Système de control

Code	Input	I Out	V Out	Watt	IP
CGE.004 - 0/1-10V	24Vdc	6,5 A	24Vdc	156	IP20
CGE.017 - DALI	24Vdc	6,5 A	24Vdc	156	IP20
CGE.017.IP - DALI	24Vdc	6,5 A	24Vdc	156	IP67
CGE.020 - DMX	24Vdc	6,5 A	24Vdc	156	IP20
CGE.016 - DALI RGBW	24Vdc	4x5 A	24Vdc	480	IP20
CGE.019 - DMX RGBW	24Vdc	4x5 A	24Vdc	480	IP20

OPTIQUES



PHOTOMÉTRIE

