



CALIBER 80 HV

SCHEDA TECNICA

INFORMAZIONI SUL PROGETTO

Nome progetto:

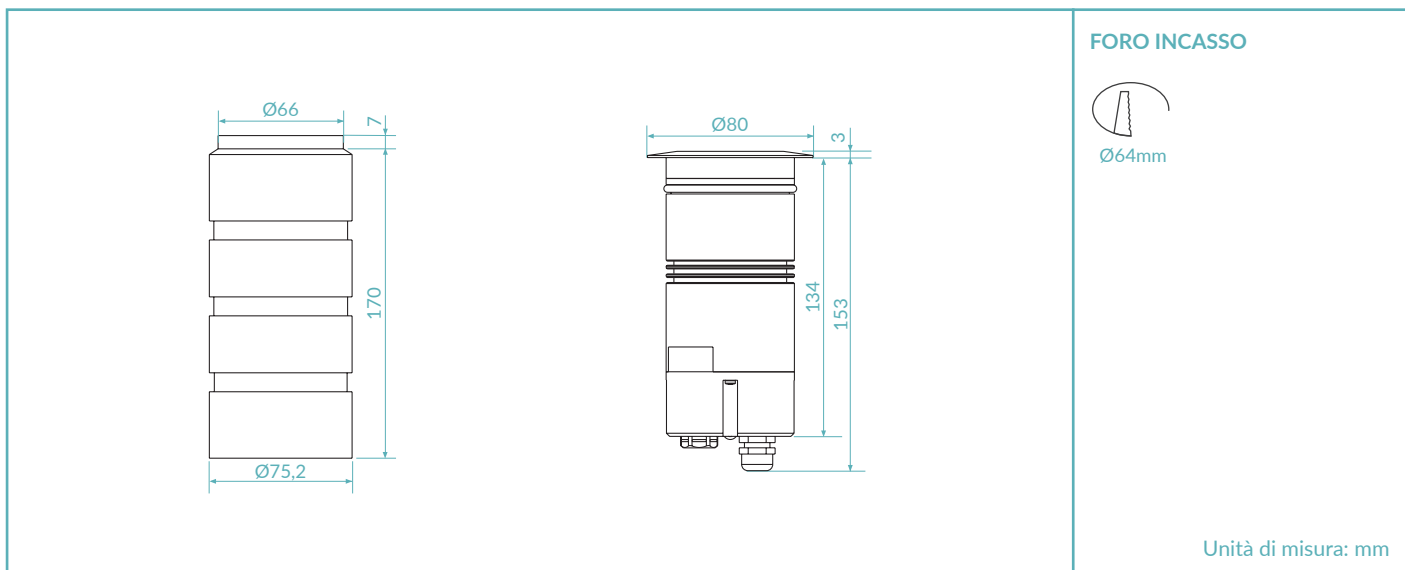
Riferimento:

Quantità:



IP67
MADE IN ITALY

DISEGNO TECNICO




FINITURE



CODICE PRODOTTO

C8H = CALIBER 80 HV

Selezionare un componente per ogni colonna per la configurazione completa:

	Colore LED	Ottiche	Finiture	Potenza
	27 = 2700K 30 = 3000K 40 = 4000K	N = 10° M = 30° W = 50° E = 10°x45° S = Satinato	03 = Acciaio INOX AISI316L 10 = Ottone anticato 21 = Ottone pre-anticato	06 = 6W

Esempio di configurazione standard:

C8H.30.N.03.06 | Caliber 80 HV 3000K 10° ottica acciaio INOX 6W

SCHEDA PRODOTTO

CARATTERISTICHE DI ILLUMINAZIONE

Indice resa cromatica	CRI > 90
Flusso sorgente	540 lm (3000K)
Flusso apparecchio	436 lm (3000K)
Ottiche	10° / 30° / 50° / 10°x 45° / Satinato
Temperatura colore LED	2700K / 3000K / 4000K
Vita media LED	50000h L95 B10 (Ta 25°C)
Selezione bin	Binning free 2 step MacAdam's

CARATTERISTICHE MECCANICHE

Corpo	Acciaio INOX AISI316L - Alluminio 6026 anodizzato / Ottone - Alluminio 6026
Vetro	Vetro temprato extra chiaro / satinato 6mm
Finiture	Acciaio INOX AISI316L / Ottone anticato / Ottone pre-anticato
Fissaggio	Cassaforma
Protezione impatto	IK08
Peso	640g

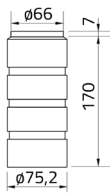
CARATTERISTICHE ELETTRICHE

Alimentazione	100-240 Vac 50/60Hz
Cavo di alimentazione	35cm H05RNF PCP 3x0,5mm ²
Potenza assorbita	6 Watt
Dimmerazione	On/Off

CARATTERISTICHE GENERALI

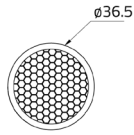
Temperatura di funzionamento	-20°C +50°C
Grado di protezione	IP67
Classe d'isolamento	Classe I
Rischio fotobiologico	RG0/RG1

ACCESSORI



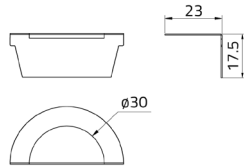
Cassaforma

Art. Nr.
HB.006



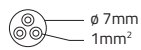
Schermo alveolare

Art. Nr.
ACC.004



Frangiluce

Art. Nr.
ACC.073

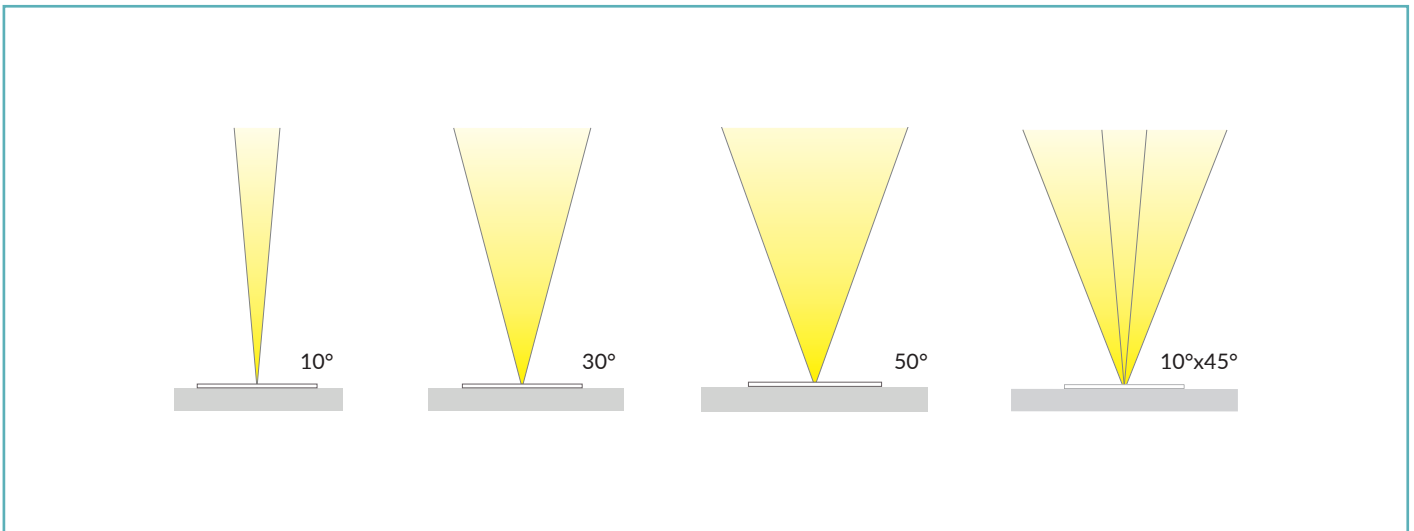


Cavi

Art. Nr.
CV00094
CV00095

Lunghezza
5m
10m

OTTICHE



CURVE FOTOMETRICHE

