



CALIBER 80 HV

FICHE TECHNIQUE

INFORMATIONS SUR LE PROJET

Nom du projet:

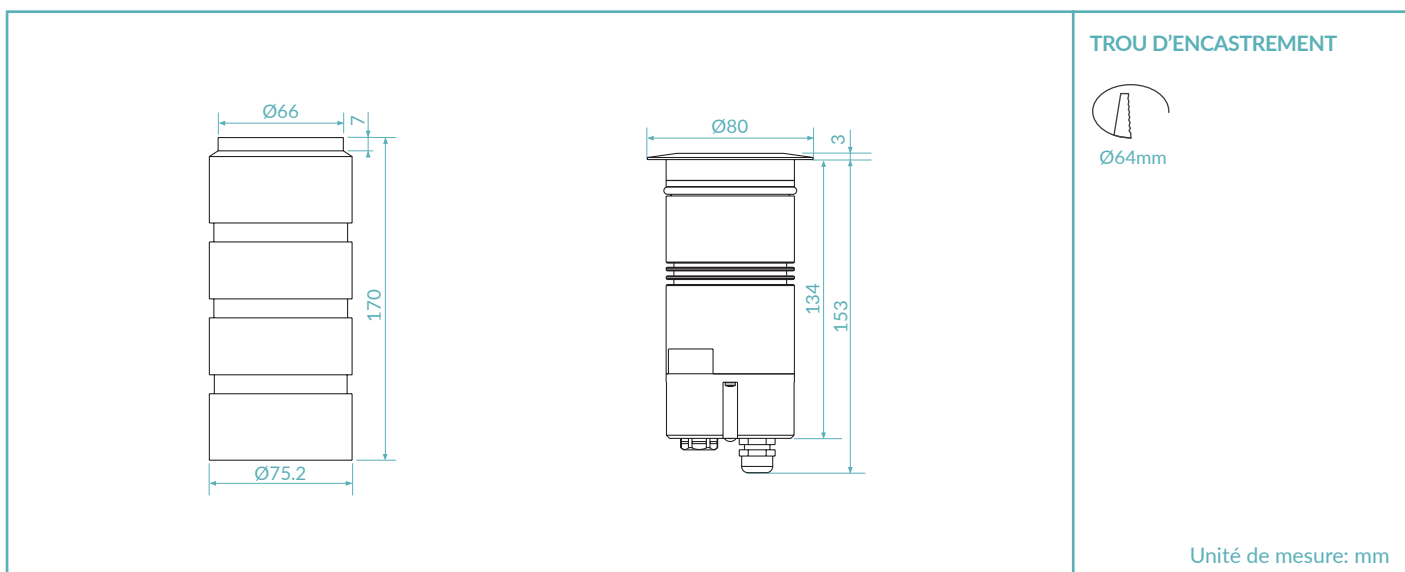
Référence:

Quantité:



IP67
MADE IN ITALY


DESSIN TECHNIQUE



FINITIONS



CODE PRODUIT

C8H = CALIBER 80 HV		Sélectionner un composant pour chaque colonne pour une configuration complète:					
		Couleur LED	Optiques	Finitions	Puissance		
		22 = 2200K *	25 = 2450K *	27 = 2700K	30 = 3000K	40 = 4000K	N = 10° M = 30° W = 50° E = 10°x45° S = Satiné (* pas pour 2200K / 2450K)

Exemple de configuration standard:

C8H.30.N.03.06 | Caliber 80 HV 3000K 10° optiques 10° acier INOX 6W

FICHE PRODUIT

CARACTÉRISTIQUES D'ÉCLAIRAGE

Color Rendering Index	CRI > 90
Flux lumineux (source)	540 lm (3000K)
Flux lumineux (sortant)	436 lm (3000K)
Optiques	10° / 30° / 50° / 10°x 45° / Satiné (pas pour 2200K / 2450K)
LED colour temperature	2200K / 2450K / 2700K / 3000K / 4000K
LED lifetime	50000h L95 B10 (Ta 25°C)
Bin selection	Binning free 2 step MacAdam's

CARACTÉRISTIQUES MÉCANIQUES

Corp	Acier INOX AISI316L - Alluminium 6026 anodisé / Laiton - Alluminium 6026 anodisé
Verre	Verre trempé extra clair / satiné 6mm
Finitions	Acier INOX AISI316L / Laiton vieilli / Laiton pre-vieilli
Installations	Boîtier d'encastrement
Indice de résistance	IK08
Poids	640g

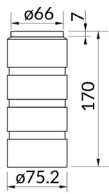
CARACTÉRISTIQUES ÉLECTRIQUES

Alimentation	100-240 Vac 50/60Hz
Câbles d'alimentations	35cm H05RNF PCP 3x0,5mm ²
Puissance absorbée	6 Watt
Dimmable	On/Off

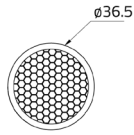
CARACTÉRISTIQUES GÉNÉRALES

Temperature de fonctionnement	-20°C +50°C
Indice de protection	IP67
Classe d'isolation	Class I
Sécurité photobiologique	RG0/RG1

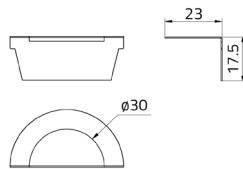
ACCESSOIRES



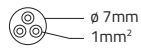
Boîtier d'encastrement **Art. Nr. HB.006**



Grille nid d'abeille **Art. Nr. ACC.004**

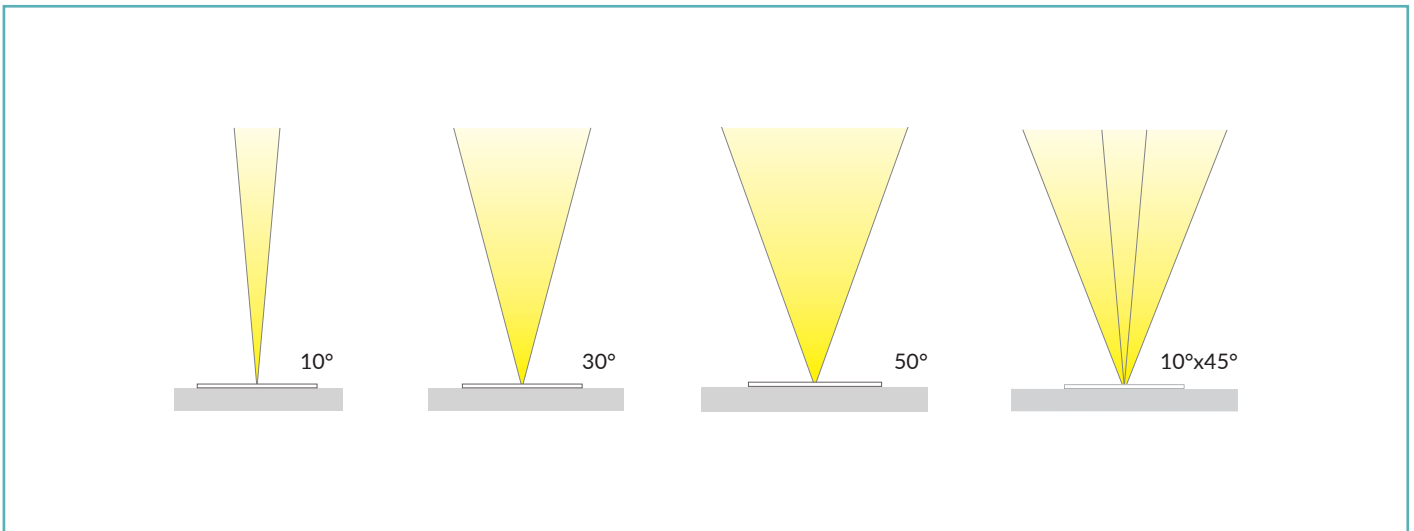


Visière anti-éblouissement **Art. Nr. ACC.073**



Câble **Art. Nr. CV00094** **Longueur 5m**
Art. Nr. CV00095 **Longueur 10m**

OPTIQUES



PHOTOMÉTRIE

