



# CALIBER 35

FICHE TECHNIQUE

## INFORMATIONS SUR LE PROJET

Nom du projet:

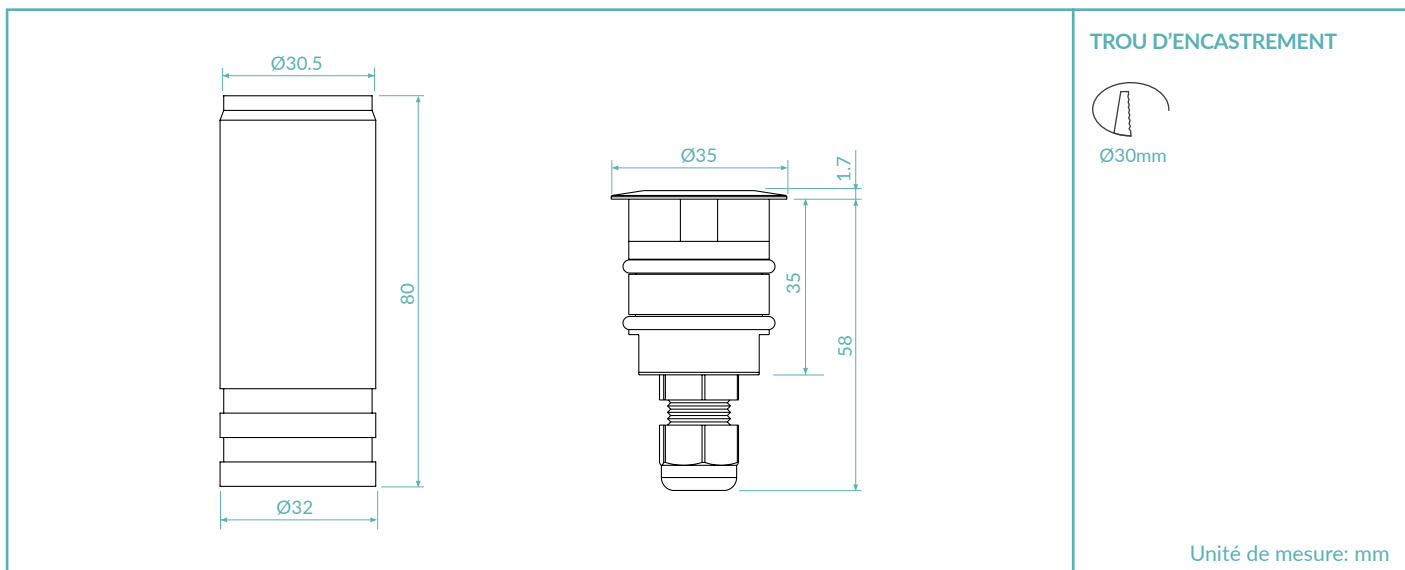
Référence:

Quantité:



MADE IN ITALY

## DESSIN TECHNIQUE




## FINITIONS



## CODE PRODUIT

C35 = CALIBER 35

Sélectionner un composant pour chaque colonne pour une configuration complète:

|   | Couleur LED  | Optiques  | Finitions  | Puissance |
|---|--|---|--|-----------|
|  | 22 = 2200K<br>27 = 2700K<br>30 = 3000K<br>40 = 4000K | N = 10°<br>M = 20°<br>W = 41°<br>E = 10°x45°<br>S = Satiné<br>A = Asymétrique | 03 = Stainless steel<br>AISI316L<br>10 = Aged solid brass<br>21 = Pre-aged solid brass | 02 = 2W   |

Exemple de configuration standard:

C35.27.N.03.02 | Caliber 35 2700K optiques 10° acier INOX 2W

## FICHE PRODUIT

## CARACTÉRISTIQUES D'ÉCLAIRAGE

|                            |  |
|----------------------------|--|
| Color Rendering Index      | CRI > 90   |
| Flux lumineux (source)     | 202 lm (3000K)                                   |
| Flux lumineux (sortant)    | 168 lm (3000K)                                   |
| Optiques                   | 10° / 20° / 41° / 10°x45° / Satiné / Asymétrique |
| Température de couleur LED | 2200K / 2700K / 3000K / 4000K                    |
| Durée moyenne LED          | 50000h L95 B10 (Ta 25°C)                         |
| Sélection du bin           | Binning free                                     |

## CARACTÉRISTIQUES MÉCANIQUES

|                      |  |
|----------------------|--|
| Corp                 | Acier INOX AISI316L - Alluminium 6026 anodisé / Laiton - Alluminium 6026 anodisé |
| Verre                | Verre trempé extra clair / satiné 4mm  |
| Finitions            | Acier INOX AISI316L / Laiton vieilli / Laiton pre-vieilli                        |
| Installations        | Boîtier d'encastrement   |
| Indice de résistance | IK08   |
| Poids                | 100g   |

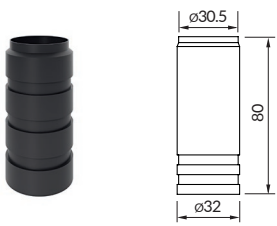
## CARACTÉRISTIQUES ÉLECTRIQUES

|                        |                                     |
|------------------------|-------------------------------------|
| Alimentation           | Tension constante 24Vdc             |
| Câbles d'alimentations | 35cm NS20N PCP 2x0,5mm <sup>2</sup> |
| Puissance absorbée     | 2 Watt                              |
| Dimmable               | Dimmable                            |

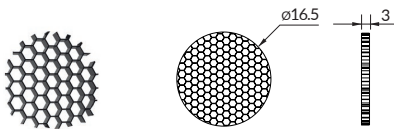
## CARACTÉRISTIQUES GÉNÉRALES

|                               |                                    |
|-------------------------------|------------------------------------|
| Temperature de fonctionnement | -20°C +50°C                        |
| Indice de protection          | IP68 (pas en immersion permanente) |
| Classe d'isolation            | Classe III                         |
| Sécurité photobiologique      | RG0/RG1                            |

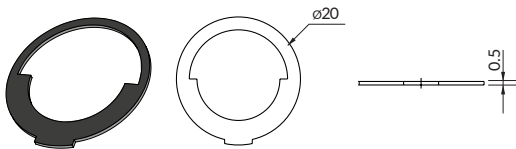
ACCESSOIRES



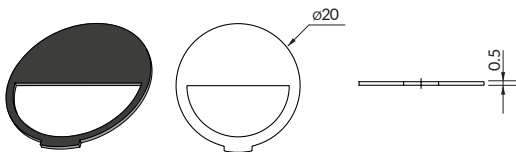
Boîtier d'encastrement **Art. Nr. HB.018**



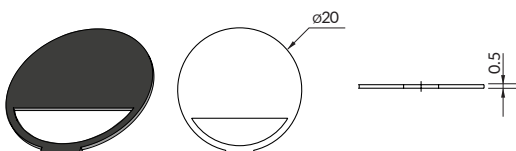
Grille nid d'abeille **Art. Nr. ACC.190**



Visière anti-éblouissement **Art. Nr. ACC.187**



Visière anti-éblouissement 50% **Art. Nr. ACC.188**



Visière anti-éblouissement 70% **Art. Nr. ACC.189**



|       |                 |                 |
|-------|-----------------|-----------------|
| Câble | <b>Art. Nr.</b> | <b>Longueur</b> |
|       | CV00037         | 5m              |
|       | CV00040         | 10m             |
|       | CV00041         | 15m             |
|       | CV00042         | 20m             |
|       | CV00043         | 25m             |

## ALIMENTATEUR TENSION CONSTANTE 24Vdc

## On / Off

| Code       | Input               | I Out  | V Out | Watt | IP   |
|------------|---------------------|--------|-------|------|------|
| PSU.CX.004 | 220÷240V / 50/60 Hz | 0,9 A  | 24Vdc | 20   | IP20 |
| PSU.CV.005 | 90÷305V / 47/63 Hz  | 1 A    | 24Vdc | 25   | IP67 |
| PSU.CV.006 | 90÷305V / 47/63 Hz  | 2,5 A  | 24Vdc | 60   | IP67 |
| PSU.CV.007 | 90÷305V / 47/63 Hz  | 3,75 A | 24Vdc | 90   | IP67 |
| PSU.CV.021 | 90÷305V / 47/63 Hz  | 10 A   | 24Vdc | 240  | IP67 |

## Système de control

| Code              | Input | I Out | V Out | Watt | IP   |
|-------------------|-------|-------|-------|------|------|
| CGE.004 - 0/1-10V | 24Vdc | 12 A  | 24Vdc | 288  | IP20 |
| CGE.017 - DALI    | 24Vdc | 12 A  | 24Vdc | 288  | IP20 |
| CGE.017.IP - DALI | 24Vdc | 12 A  | 24Vdc | 288  | IP67 |
| CGE.020 - DMX     | 24Vdc | 6,5 A | 24Vdc | 156  | IP20 |

OPTIQUES

