



# AGILE 60 - GU10

FICHE TECHNIQUE

## INFORMATIONS SUR LE PROJET

Nom du projet:

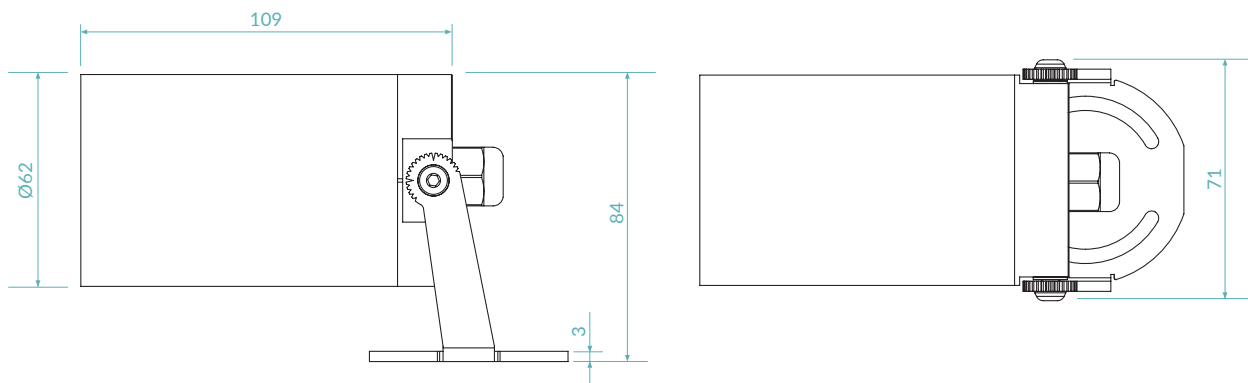
Référence:

Quantité:



CE IP66  
MADE IN ITALY

## DESSIN TECHNIQUE

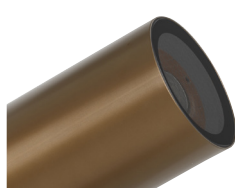


Unité de mesure: mm

## FINITIONS




.05  
Anodisé noir



.26  
Anodisé bronze

## CODE DE PRODUIT

A6H = AGILE 60		Sélectionner un composant pour chaque colonne pour une configuration complète:			
		Couleur LED	Optiques	Finitions	Puissance
		0	0	05 = Anodisé noir 26 = Anodisé bronze	AC

Exemple de configuration standard:

A6H.0.0.05.AC | Agile 60 anodisé noir

## FICHE PRODUIT

## CARACTÉRISTIQUES MÉCANIQUES

Corp	Alluminium 6026 anodisé
Verre	Verre temperé extra clair 5mm
Finitions	Anodisé noir / Anodisé bronze
Installations	En surface / Fixation aux arbres / Piquet
Indice de résistance	IK08
Poids	450g

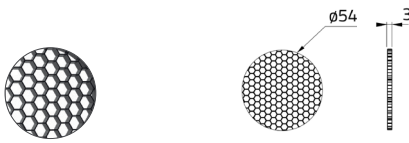
## CARACTÉRISTIQUES ÉLECTRIQUES

Alimentation	120/230Vac 50/60 Hz GU10 Socket
Câbles d'alimentations	150cm H05RNF 3x1mm <sup>2</sup>
Puissance absorbée	Max 7,5 Watt
Dimmable	Dimmable avec coupe de phase
Support de lampe	GU10

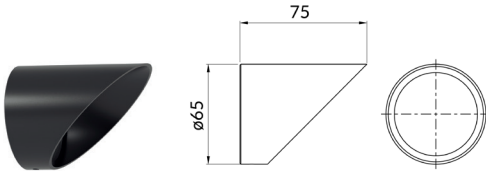
## CARACTÉRISTIQUES GÉNÉRALES

Temperature de fonctionnement	-20°C +50°C
Indice de protection	IP66
Classe d'isolation	Classe I

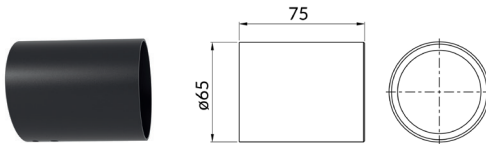
ACCESSOIRES



Grille nid d'abeille  
 Art. Nr. ACC.172



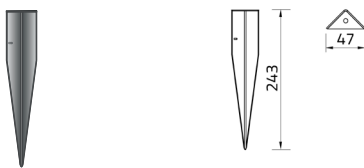
Casquette 45°  
 Art. Nr. ACC.012  
 Finitions  
 .05 = Anodisé noir  
 .26 = Anodisé bronze



Casquette tube  
 Art. Nr. ACC.107  
 Finitions  
 .05 = Anodisé noir  
 .26 = Anodisé bronze



Fixation aux arbres  
 Art. Nr. ACC.185  
 Finitions  
 .05 = Anodisé noir  
 .26 = Anodisé bronze  
 Nr. Plaques  
 .01 = Plaque  
 .02 = Plaques  
 .03 = Plaques  
 .04 = Plaques

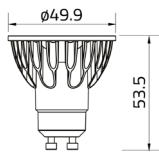


Piquet  
 Art. Nr. ACC.173  
 Finitions  
 .03 = Acier INOX AISI316L  
 Longueur  
 .024 = 243mm



Couvercle du presse-étoupe  
 Art. Nr. ACC.192

## ACCESSOIRES



Lampe Soraa

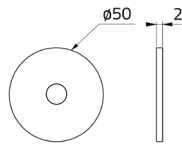
**Art. Nr.**  
LMSB

**Couleur LED**  
.27 = 2700K  
.30 = 3000K

**Optiques**  
.N = 10°  
.M = 25°  
.W = 36°  
.F = 60°

**Attaques**  
.G10 = GU10

**Puissance**  
.07 = 7,5W



Accessoires  
à pression  
Soraa

**Art. Nr.**

ACC.180 = Optique elliptique 10°x60° (\*)  
ACC.181 = Orientation de l'angle du faisceau (\*)  
ACC.182 = Échange CCT 1/2 (\*)  
ACC.183 = Échange CCT 1/4 (\*)  
ACC.184 = Échange CCT 3/4 (\*)

(\*Uniquement pour les optiques 10°)

## OPTIQUES

