

# AGILE 60

SPOTLIGHT OUTDOOR / PROIETTORI PER ESTERNI

TECHNICAL DATA / DATI TECNICI



IP66



GU10 lamp 7,5W Max.  
(lamp excluded / lampada esclusa)



Customized finishes on request /  
Finiture personalizzate su richiesta



FINISHES / FINITURE



.05

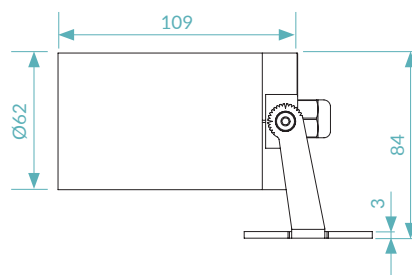
Black anodized  
Anodizzato nero



.26

Bronze anodized  
Anodizzato bronzo

TECHNICAL DRAWING / DISEGNO TECNICO

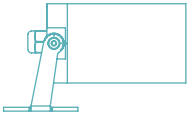


measure unit / unità di misura: mm

PRODUCT CODE / CODICE PRODOTTO

**A6H = AGILE 60 GU10**

Select one component from each column to specify a complete configuration:  
 Seleziona un componente per ogni colonna per la configurazione completa:

	LED colour / Colore LED	Optics / Ottiche	Finish / Finiture	Power / Potenza
	0	0	05 = Black anodized / Anodizzato nero 26 = Bronze anodized / Anodizzato bronzo	AC = 230Vac

Standard configuration example:  
 Esempio di configurazione standard:

**A6H.0.0.05.AC** | Agile 60 GU10 black anodized / *anodizzato nero* 230Vac







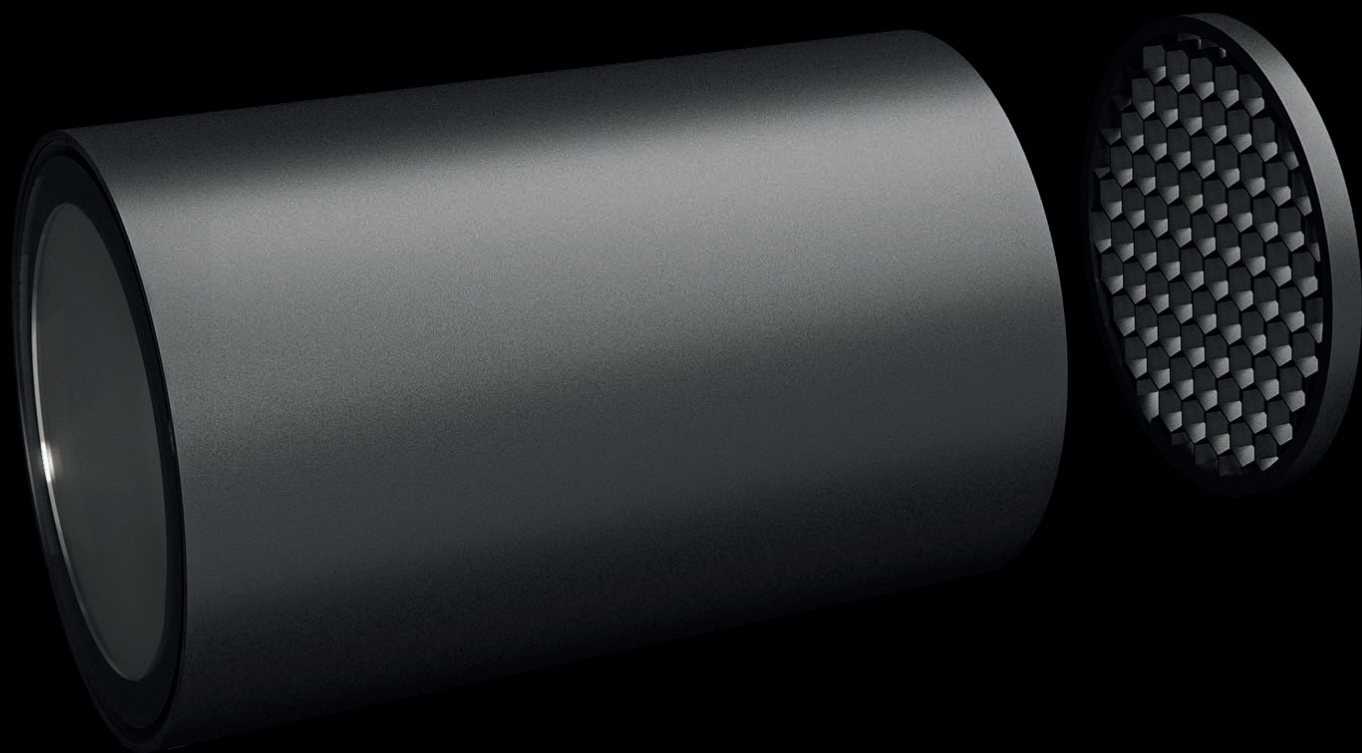




# Soraa Snap System

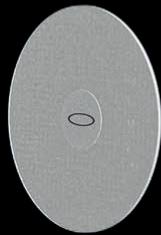
By adopting Soraa GU10 lamps, the Agile 60 Projector offers a particularly efficient solution with excellent chromatic performance. Thanks to the innovative Soraa Snap System, it is possible to customise the light source with magnetic attachment lenses and filters, allowing for easy adjustment of beam angle and colour temperature. This ensures flexibility and efficiency in creating customised lighting scenarios down to the finest detail.

*Con l'utilizzo di lampade Soraa GU10, il Proiettore Agile 60 offre una soluzione particolarmente efficiente con eccellenti prestazioni cromatiche. Grazie all'innovativo Snap System Soraa, è possibile personalizzare la fonte luminosa con lenti e filtri ad attacco magnetico, consentendo un cambio semplice del fascio luminoso e della temperatura del colore. Ciò garantisce flessibilità ed efficienza nella creazione di scenari luminosi personalizzati in ogni dettaglio.*

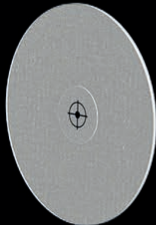




Soraa  
Snap System\*



a.



b.



c.



d.



e.



- a. ACC.180 Elliptical optics 10°x60°  
*Ottica ellittica 10°x60°*
- b. ACC.181 Orientation of the beam angle  
*Orientamento dell'angolo del fascio*
- c. ACC.183 CCT Shifter 1/4  
*Cambio CCT 1/4*
- d. ACC.182 CCT Shifter 1/2  
*Cambio CCT 1/2*
- e. ACC.184 CCT Shifter 3/4  
*Cambio CCT 3/4*

\*Only for 10° optics / Solo per ottica 10°